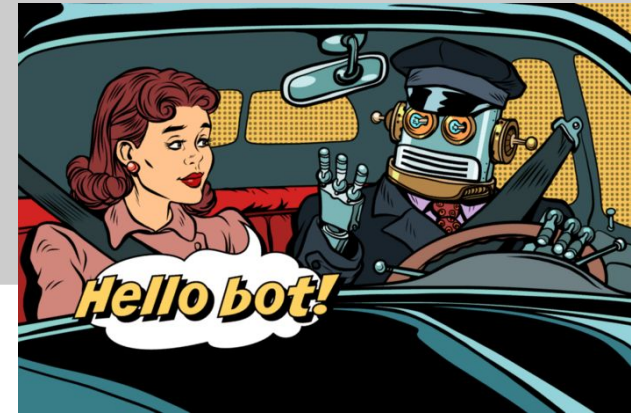
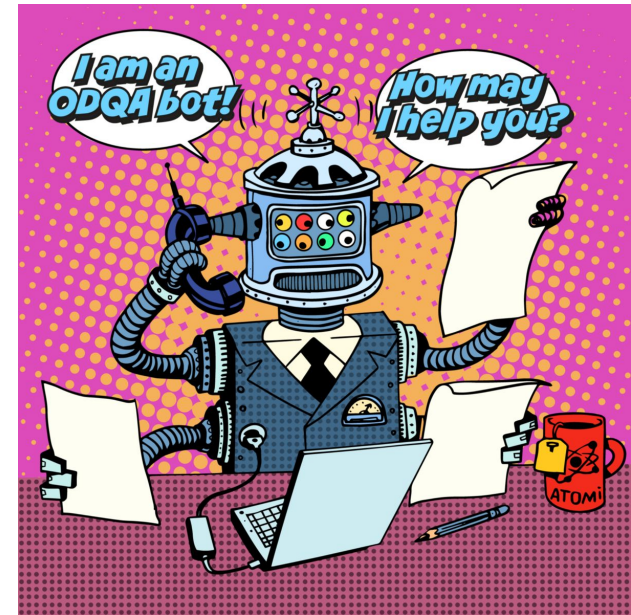


iPavlov.ai

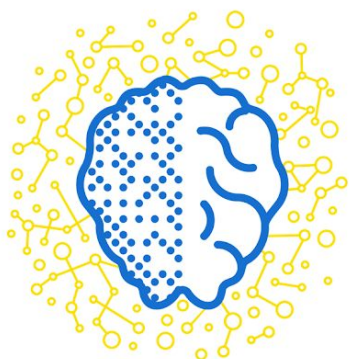


Построение масштабируемой платформы для работы с NLP компонентами.

Июнь 2019



КТО МЫ



iPavlov – международный проект по созданию разговорного искусственного интеллекта, реализуемый лабораторией нейронных систем и глубокого обучения МФТИ в рамках Национальной технологической инициативы при индустриальной поддержке Сбербанка.

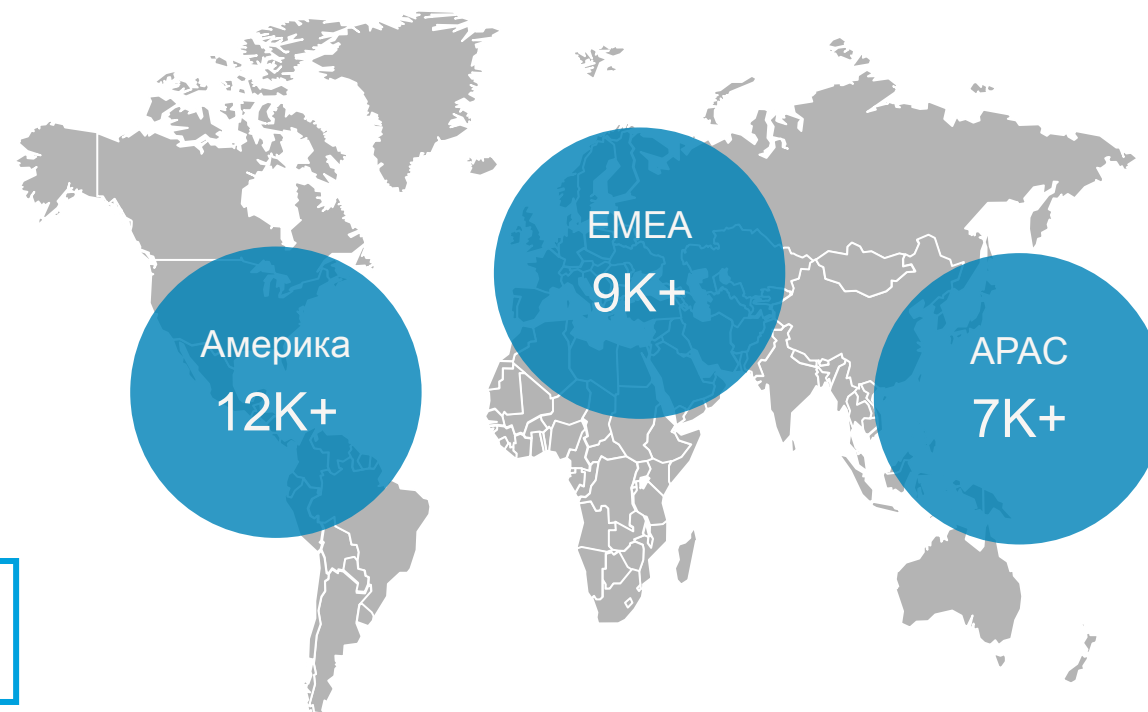
DeepPavlov

Библиотека DeepPavlov объединяет компоненты понимания и обработки естественного языка для построения интеллектуальных диалоговых систем, способных поддерживать осмысленный диалог с пользователем

Резюме библиотеки DeepPavlov

- Набор предобученных моделей разговорного ИИ и компонентов диалоговых систем (на основе ML / DL / Rule)
- Фреймворк для разработки и тестирования диалоговых моделей
- Инструменты для интеграции со смежной инфраструктурой (мессенджеры, программное обеспечение службы поддержки и т. д.)
- Среда сравнительного анализа диалоговых моделей с единым доступом к наборам данных

Установки DeepPavlov с портала pypi.org



3100+

stars

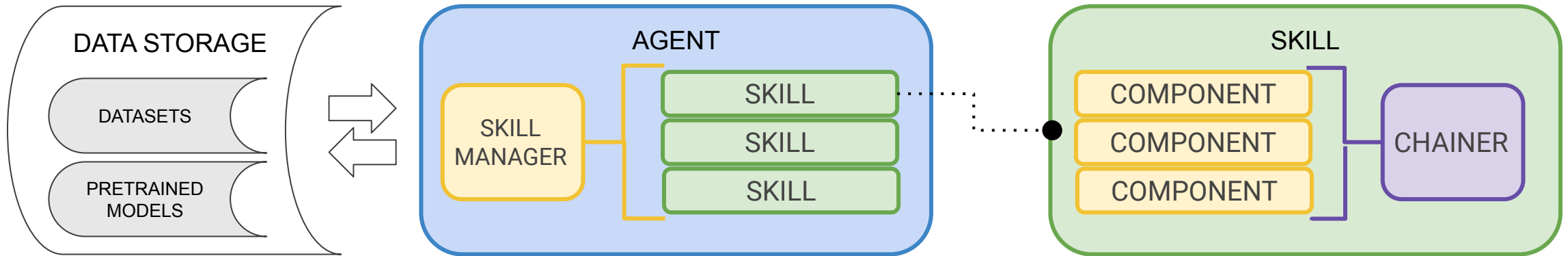
2300+

Commits

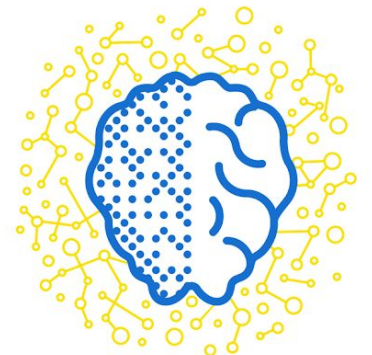
23

Releases

АРХИТЕКТУРА АГЕНТА



- **Agent** общается с пользователем на естественном языке
- **Skill** определяет запрос пользователя в определенную сферу. Результатом является вывод текста ответа или действие (ответ на вопрос по FAQ или например заказ билетов), иногда процесс (болтовня с ботом)
- **Component** переиспользуемая функциональная часть скилла.
- **Skill Manager** выполняет выбор навыка для генерации ответа.
- **Chainer** строит pipeline агента/скилла



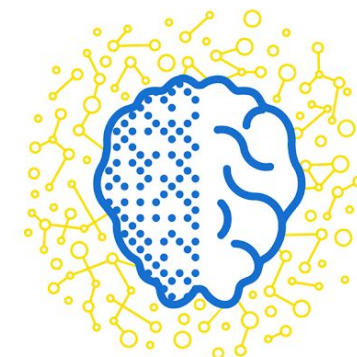
АРХИТЕКТУРНЫЕ ОСОБЕННОСТИ

- Единый конфигурационный файл Pipeline
- Отсутствие масштабируемости
- Нет четкого стандарта API для компонент
- Нет возможности подключить скилы других диалоговых платформ

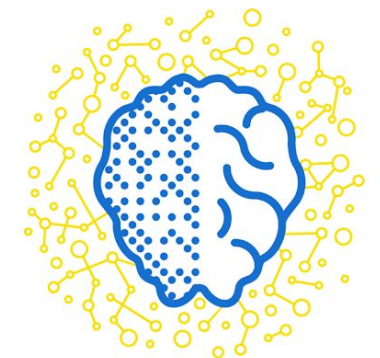
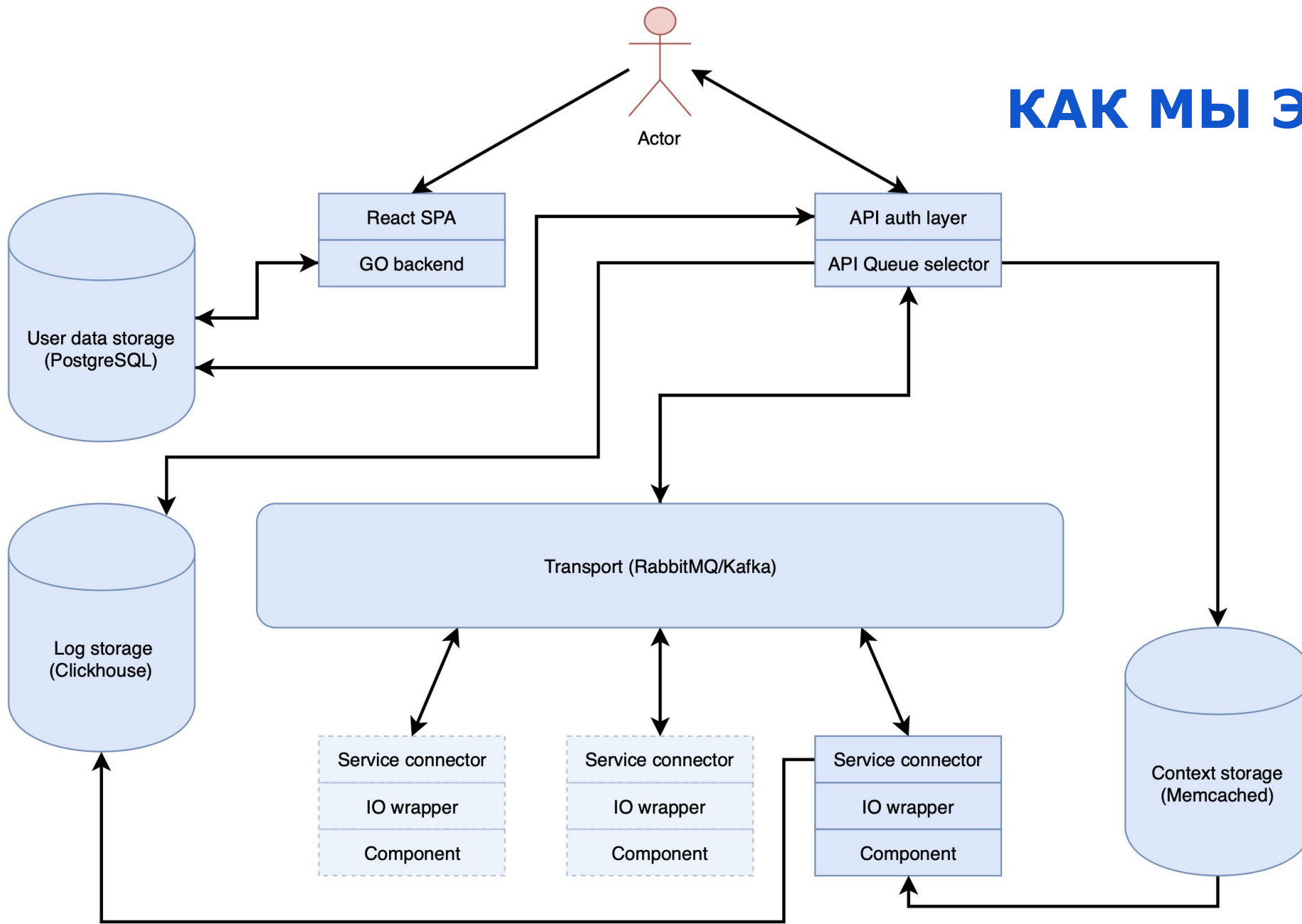


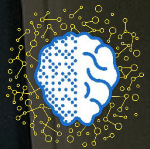
ЧТО МЫ ХОТИМ

- Горизонтально масштабируемое решение
- Минимальные затраты на подключение сторонних компонент
- Стандартизированное API
- Возможность быстрого поднимать различных конфигурации(SAaS, коробочное решение, минимальный тестовый контур)
- Использование системы для быстрого прототипирования и проверки гипотез
- Систему мониторинга и сбора статистики



КАК МЫ ЭТО СДЕЛАЕМ





iPavlov.ai

СПАСИБО

Владимир Антипин, СТО

v.antipin@ipavlov.ai

+7 (926) 569-33-43

